



MINISTERO
PER I BENI E
LE ATTIVITÀ
CULTURALI



Ministero per i beni e le attività culturali

DIREZIONE GENERALE ARCHEOLOGIA, BELLE ARTI E PAESAGGIO

SEGRETARIATO REGIONALE PER IL LAZIO

SOPRINTENDENZA ARCHEOLOGIA, BELLE ARTI E PAESAGGIO

PER L'AREA METROPOLITANA DI ROMA, LA PROVINCIA DI VITERBO E L'ETRURIA MERIDIONALE

DICHIARAZIONE DI NOTEVOLE INTERESSE PUBBLICO

ai sensi degli artt. 136 comma 1, lettere c) e d) del Dlgs 42/2004

MARINO (RM) – CASTEL GANDOLFO (RM) – ALBANO LAZIALE (RM)

La Campagna Romana tra la via Nettunense e l'Agro Romano

(Tenuta storica di Palaverterta, Quartieri di S. Fumia, Casette, S. Maria in Fornarolo e Laghetto)



Titolo elaborato

N. elaborato Data

PERIMETRAZIONE SU C.T.R.

7

Maggio
2019

I RELATORI

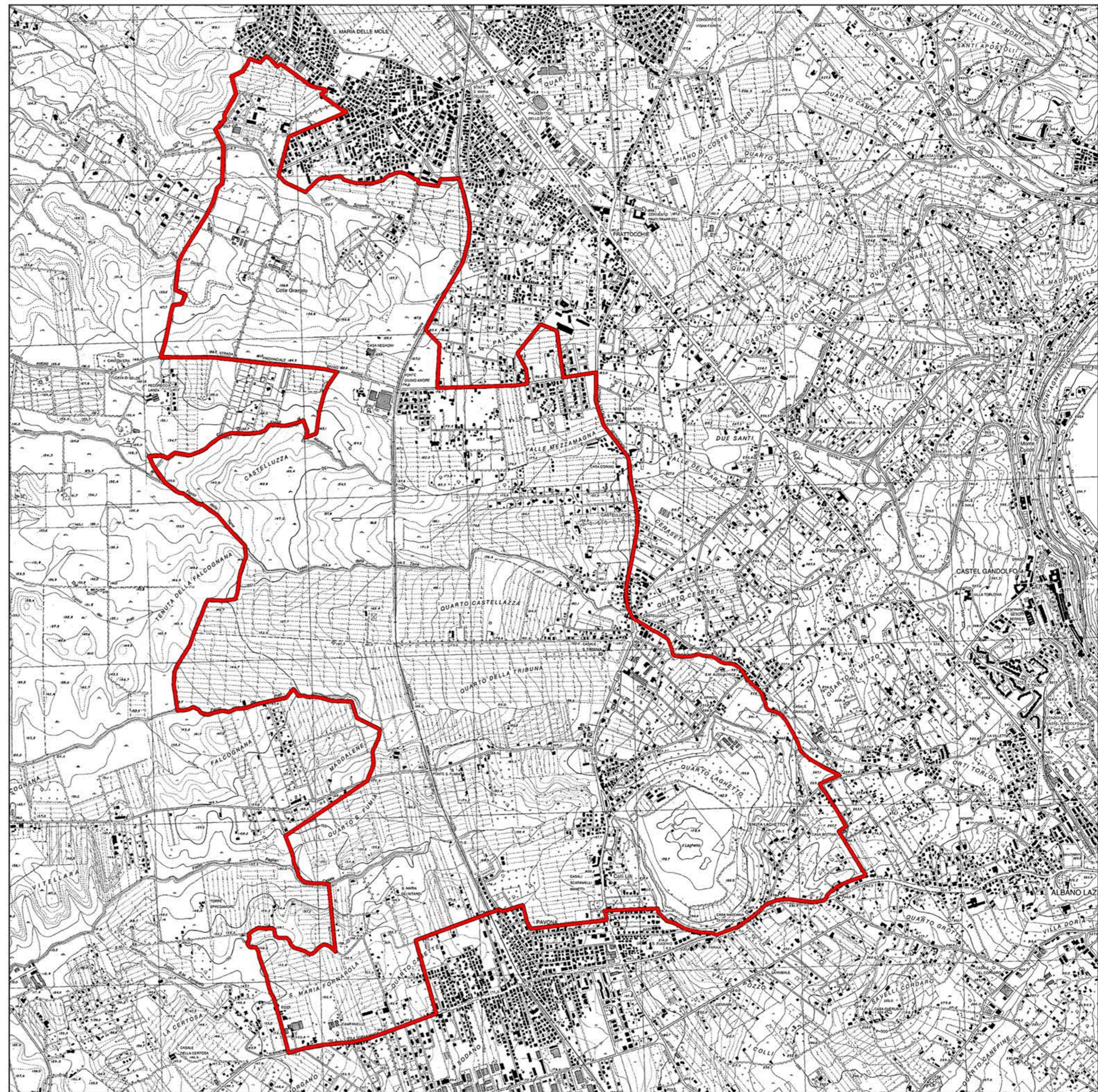
Arch. Claudia Castagnoli

Dott. Daniele Federico Maras

Visto

IL SOPRINTENDENTE

Arch. MARGHERITA EICHBERG



 PERIMETRO DELL'AMBITO DI NOTEVOLE INTERESSE PUBBLICO